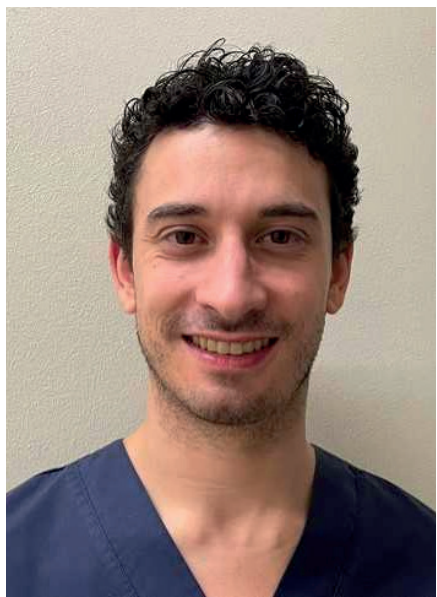


ORTODONZIA E RIABILITAZIONE IMPLANTARE

Denti disallineati e impianti vanno trattati insieme ma in momenti diversi

Capriolo. Edoardo Franzini, chirurgo implantologo, e Luca Ferrario, ortodontista del Centro Polimedica Vitruvio: "Un unico piano terapeutico consente di correggere malocclusioni e disfunzionalità anche negli adulti"

Avere pochi denti se non addirittura disallineati è un problema che non deve né vergognare né spaventare. Anzi: l'ortodonzia e la riabilitazione implantare sono due discipline dell'odontoiatria che vanno di pari passo. Ma da dove cominciare? Dagli impianti o dall'allineamento dentale? Il dottor Edoardo Franzini e Luca Ferrario di Polimedica Vitruvio spiegano il flow chart dell'ortodonzia e della riabilitazione implantare, un mix multidisciplinare necessario non tanto nei bambini – per cui l'iter terapeutico prevede solo l'ortodonzia – ma nei pazienti adulti, dove i denti disallineati e la mancanza di altri elementi dentali possono essere un problema e, quindi, vengono trattati insieme. «Il punto di partenza è la doppia visita specialistica – spiega Ferrario, ortodontista -. Si comincia sempre con la visita ortodontica per prospettare una terapia e un piano di cura che ovviamente sono sempre



Dott. Luca Ferrario

preceduti da un'attenta valutazione della salute del cavo orale. Successivamente si corregge l'allineamento dentale e il successivo ripristino dell'occlusione tramite le metodi-



Dott. Edoardo Franzini

che di terapia fissa o con allineatori trasparenti: in ogni caso la terapia ortodontica è finalizzata a creare l'ambiente idoneo al chirurgo così come lo spazio per il posizionamen-

to di un eventuale impianto».

Dopo la visita ortodontica, lo step successivo è infatti quello di valutare la tipologia di intervento implantologico come conferma Edoardo Franzini, chirurgo implantologo di Polimedica Vitruvio: «A seconda della metodologia di lavoro e della posizione degli elementi dentali scelta, l'ortodontista crea il presupposto fisico per la posizione dell'impianto. È questo un caso in cui il lavoro in sincronia di due professionisti consente di trattare un doppio problema con un unico piano terapeutico e correggere malocclusioni e disallineamento dentale negli adulti già dopo i 30 anni.

Molte ricerche hanno infatti dimostrato che chi ha i denti storti o affollati ha una frequenza maggiore di carie e parodontite, senza contare i problemi d'igiene orale, con difficoltà di pulizia. E possono anche sorgere problemi dell'articolazione temporo-mandibolare».

DENTI CARIATI NEI BAMBINI: NON SOTTOVALUTARE IL PROBLEMA

I genitori italiani faticano a tenere sotto controllo l'igiene orale dei propri figli: nel 2020 il 6% dei bambini ha avuto denti cariati già a 2-3 anni e la percentuale aumenta andando avanti con l'età, arrivando al 15% tra i bimbi di 5 o 6 anni. Secondo un'indagine pubblicata sullo European Journal of Paediatric Dentistry tra i principali responsabili di questo fenomeno ci sarebbero proprio mamma e papà, rei di non sottoporre i piccoli al controllo del dentista. Per giungere a queste conclusioni i ricercatori hanno guardato a 3000 bambini e i rispettivi 2522 genitori, che hanno formato il campione rappresentativo della popolazione italiana tra 0 e 71 mesi. Circa la metà dei bimbi prendevano il biberon prima di addormentarsi, il 10% con l'aggiunta di sostanze zuccherine; 7 su 10 facevano uso del ciuccio, nel 18% dei casi con l'aggiunta di miele o zucchero. Tra quelli di 2 anni ed oltre, il 60% non era mai stato visitato dal dentista e a meno dell'1% il pediatra aveva consigliato di farlo. «Tutti segnali da non sottovalutare – spiega il dott. Ferrario -. La prima visita è infatti raccomandata già all'età di 3 anni. Curare i denti da latte può sembrare non così importante ma in realtà è fondamentale per lo sviluppo della dentatura permanente perché questi denti sono necessari per il mantenimento di spazio. Solo dopo i 6 anni, infatti, i denti iniziano a cadere e fino ai 12-13 anni il bambino presenta una dentatura mista, formata cioè da denti permanenti e da latte».

IL TUO SORRISO IL NOSTRO OBIETTIVO

- CHIRURGIA GUIDATA
- IMPLANTOLOGIA DENTALE
- SEDAZIONE COSCIENTE
- IGIENE E PROFILASSI
- SBIANCAMENTO
- FACETTE ESTETICHE
- ORTODONZIA
- PROTESI
- ENDODONZIA CONSERVATIVA
- GNATOLOGIA E POSTUROLOGIA
- CHIRURGIA PIEZOELETTRICA
- LASER

www.polimedicavitruvio.it



PoliMedica
VITRUVIO

via Palazzolo, 109
25031 Capriolo (BS)
siamo all'uscita A4 Palazzolo
tel. **030.09.44.099**

Resp. Od. Dott.ssa M. Acerboni
Dir. San. Dott. F. Longaretti